



# BOBACH GELÆNDERE / VÆRN

Til svalegange, trapper, altaner,  
tagterrasser og meget andet.

**BOBACH**  
STÅLENTREPRISE  
Alt i stål til byggeriet

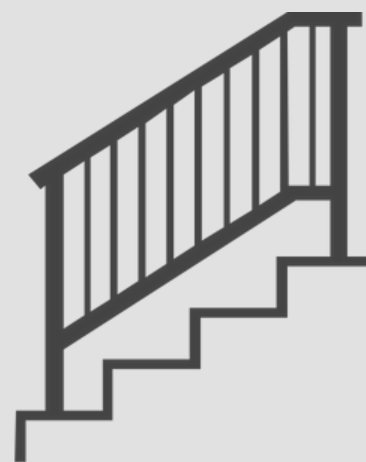
# GELÆNDERE OG VÆRN I STÅL

Vi har mange års erfaring med gelændere og værn, og sørger for alt fra rådgivning og beregning til fremstilling og montering, uanset omfang.

Vores gelændere/værn leveres til både ind- og udvendig brug. Løsningerne er fleksible - om der skal bruges gelænder/værn til altaner, svalegange, tagterrasser, trapper eller som indvendig sikkerhedsværn ved forhøjninger, er vores gelændere/værn en oplagt mulighed.

Der tilbydes flere valgmuligheder med henblik på udseende og materiale, således at der opnås et gelænder efter eget ønske, og som matcher de givende omgivelser.

Alle vores indendørs gelændere/værn overfladebehandles med pulverlak eller varmgalvanisering, som sikrer en slidstærk og slagfast overflade. Til udendørs gelændere/værn anvendes varmgalvanisering.



## GELÆNDERE TIL BETONTRAPPER

### **BOBACH Model 01**

*(Tidligere G7.0)*

Opbygget med:

- Yderamme af firkantrør på 50x30 mm
- Udfyldning af balustre af firkantrør på 15x15 mm
- Udføres kun i 900 mm højde
- Tilvalg: glasudfyldning



## BOBACH Model 02

(Tidligere G7.1)

Opbygget som Model 01, men er forsynet med en håndliste placeret over gelænderet.

- Yderamme af firkantrør på 50x30 mm
- Udfyldning af balustre af firkantrør på 15x15 mm
- Håndliste på ø40 mm
- Udføres kun i højde 900 mm
- Tilvalg: glasudfyldning

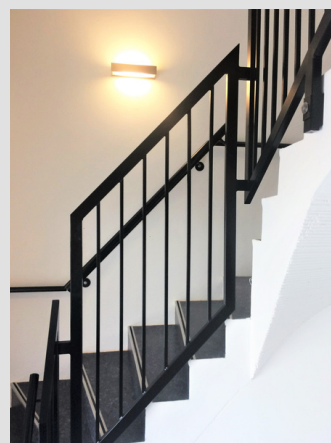


## BOBACH Model 03

(Tidligere G7.2)

Opbygget som Model 01 og 02, men er aktuel ved behov for et højere gelænder ved trapper med en bredere lysning end 0,3 m. og derfor en højde på 1,2 m. Den ekstra håndliste vil blive placeret på siden af gelænderet for at øge komforten ved det højere gelænder.

- Yderamme af firkantrør på 50x30 mm
- Udfyldning af balustre af firkantrør på 15x15 mm
- Håndliste på ø48 mm
- Udføres kun i 1200 mm højde



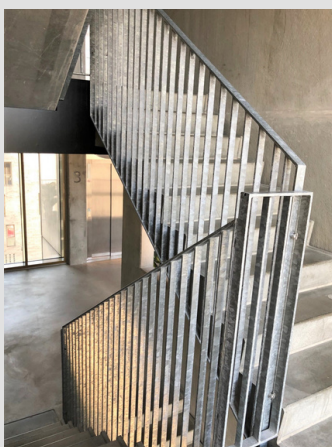
\*Vær opmærksom på at håndlisten sidder over trappetrin, og dette har betydning for fribredden på trappen.

## BOBACH Model 04

(Tidligere G7.8)

Opbygget med:

- Yderamme af firkantrør på 40x10 mm
- Udfyldning af balustre af firkantrør på 30x10 mm
- Udføres i 900 mm og i 1200 mm
  - Ved 1200 mm placeres ekstra stålhandliste på siden og kan tilkøbes som træ
  - Ved 900 mm kan træhandliste tilkøbes på top



*Se udvalg af håndlister længere nede*

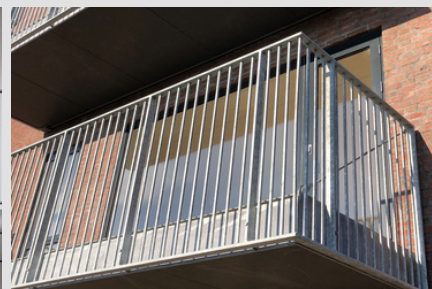
## ØVRIGE GELÆNDERE OG VÆRN

### BOBACH Model 10

(Tidligere G7.5+6)

Opbygget med:

- Yderamme af firkantrør på 60x20 mm
- Udfyldning med glas, balustre af firkantrør på 15x15 mm eller perforerede plader



## BOBACH Model 11

(Tidligere G7.3+4)

Profil udført omvendt af Model 01 for at øge styrken.

- Yderamme af firkantrør på 50x30 mm
- Udfyldning af balustre af firkantrør på 15x15 mm



## BOBACH Model 12

- Ramme af firkantrør på 60x20 mm med dobbelt sceptrer
- Udvendig monteret glas eller perforerede plader

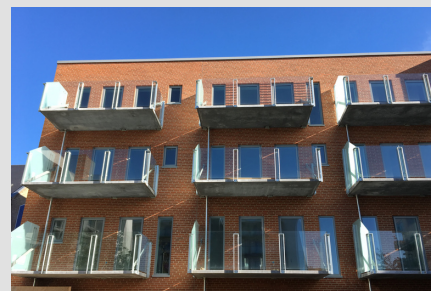


## BOBACH Model 13

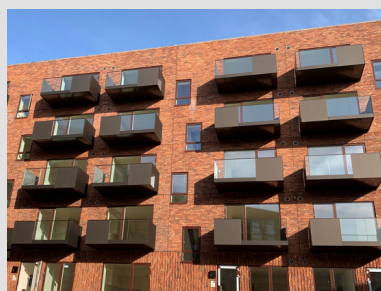
(Tidligere G7.10+11)

Opbygget med:

- Løse sceptre af firkantrør på 60x20 mm
- Indvendig monteret glas



## INDSPÆNDT GLAS



# HÅNDLISTER

## BOBACH Model 20

- Stål
- ø40



## BOBACH Model 21

- Stål
- 50x30 mm



## BOBACH Model 22

- Stål
- 40x20 mm



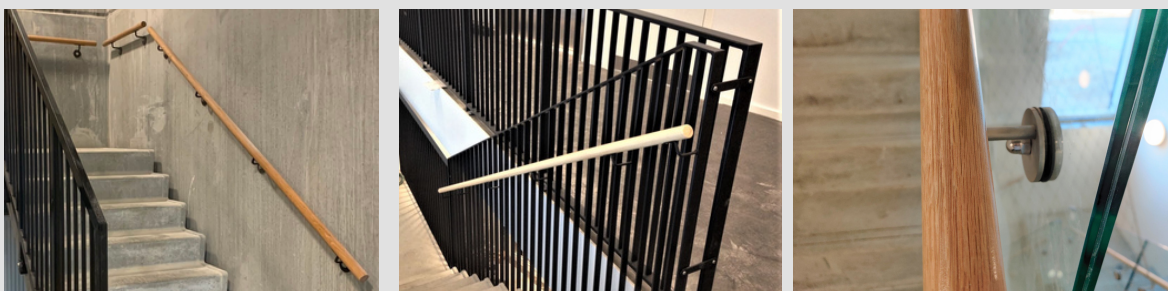
## BOBACH Model 23

- Rustfri stål
- Ø42



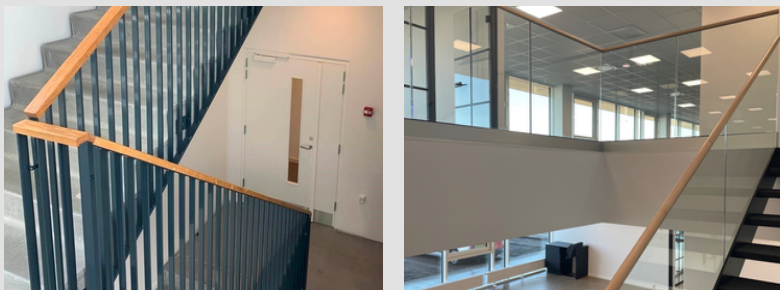
## BOBACH Model 24

- Fyr eller Eg
- Ø42



## BOBACH Model 25

- Fyr eller Eg
- Tilpasset profil



Vi udfører selvfølgelig også gelændere/værn efter andre ønsker.  
Se meget mere på [www.bobach.dk/loesninger/gelaendere-vaern](http://www.bobach.dk/loesninger/gelaendere-vaern)



# KONTAKT

Rørdalsvej 198 - 9220 Aalborg Øst

Tlf. +45 9815 1800 - [www.bobach.dk](http://www.bobach.dk)

**MERE END 100 ÅRS ERFARING AT BYGGE PÅ**

## BOBACH

STÅLENTREPRISE

Alt i stål til byggeriet